

Service-Menü

Service-Menü STP8000/9000



Service-Menü

- _ Über die Tastatureingabe *477 wird das Service Menü aktiviert
- _ Bei HRTs ohne 10er-Tastatur wird das Service Menü so aktiviert:



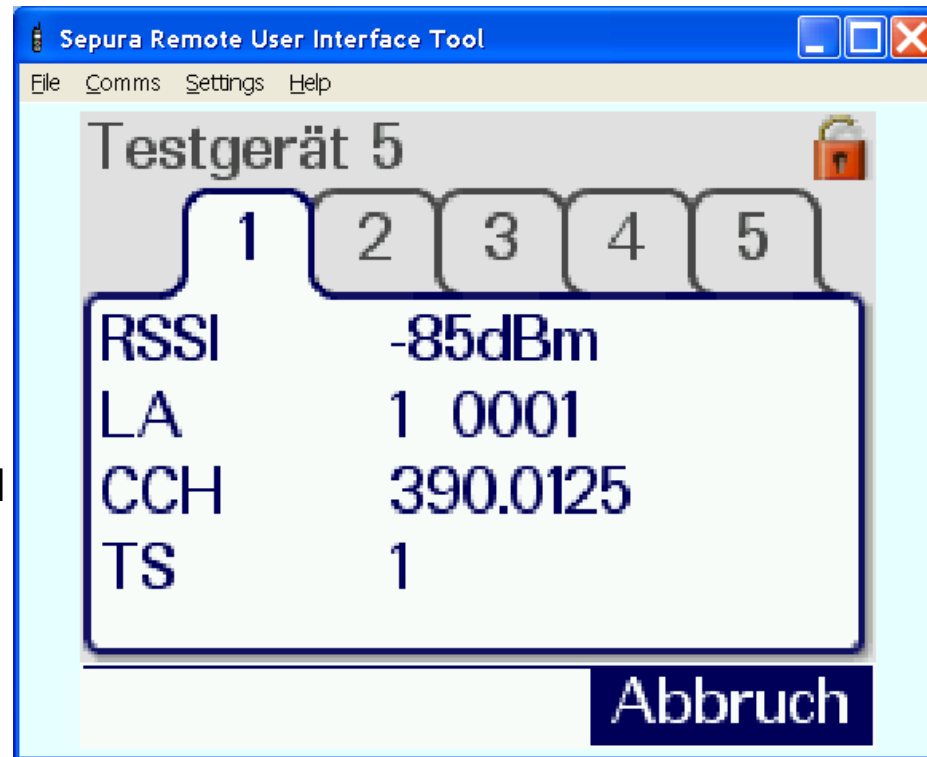
Die rote Hörertaste gedrückt halten und gleichzeitig den Lautstärkeregler drei Schritte im Uhrzeigersinn drehen.



Service-Menü

Empfangsparameter

Empfangspegel
Basis (Location Area)
Frequenz Aktueller Kontrollkanal
Zeitschlitz (Timeslot)



Service-Menü

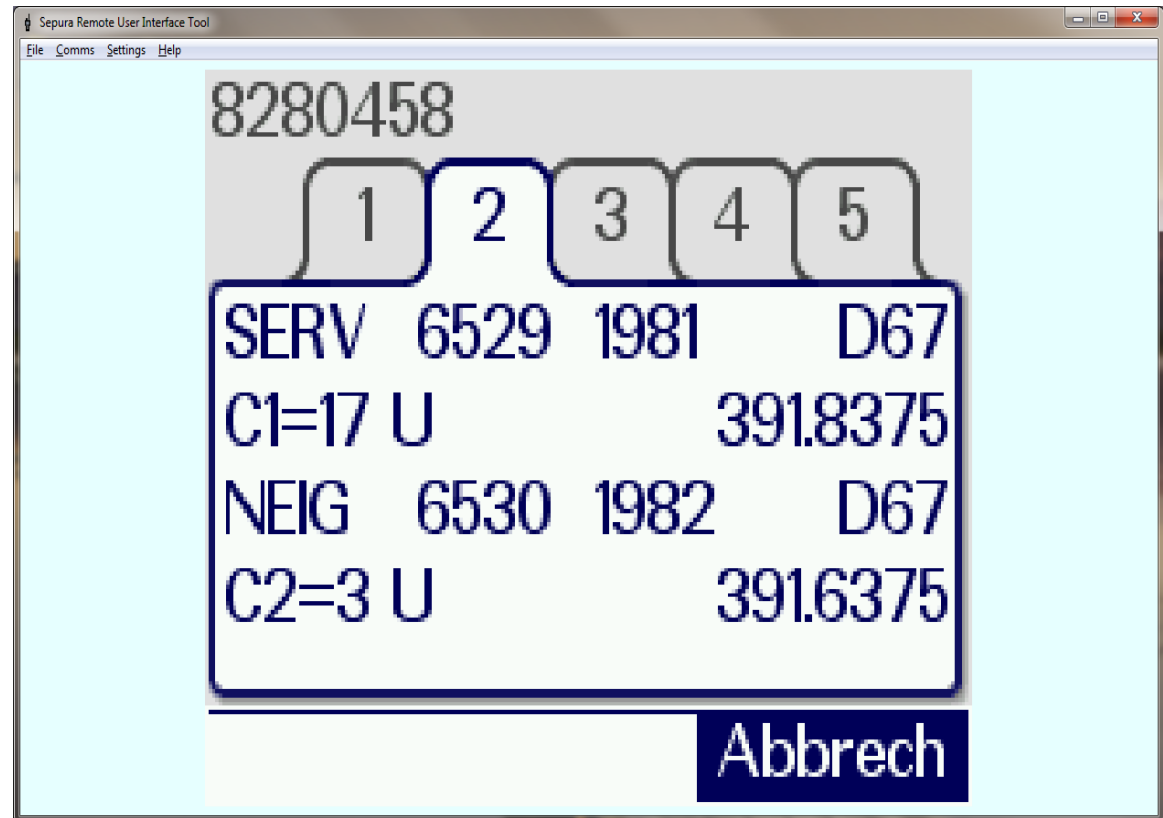
Kanal/Pegelbewertung

Aktueller Kanal

Pegel-Bewertung Aktueller Kanal

Nachbarkanal

Pegel-Bewertung Nachbarkanal



Errechnung des Empfangspegel bei der Anzeige „Pegel-Bewertung“:

-105dBm minus C1 bzw. C2-Wert ergibt den Pegel für den Aktuellen bzw. Nachbarkanal.

(Der Empfangspegel von -105dBm ist der Ein-/Ausbuchpegel des Gerätes.)



Service-Menü

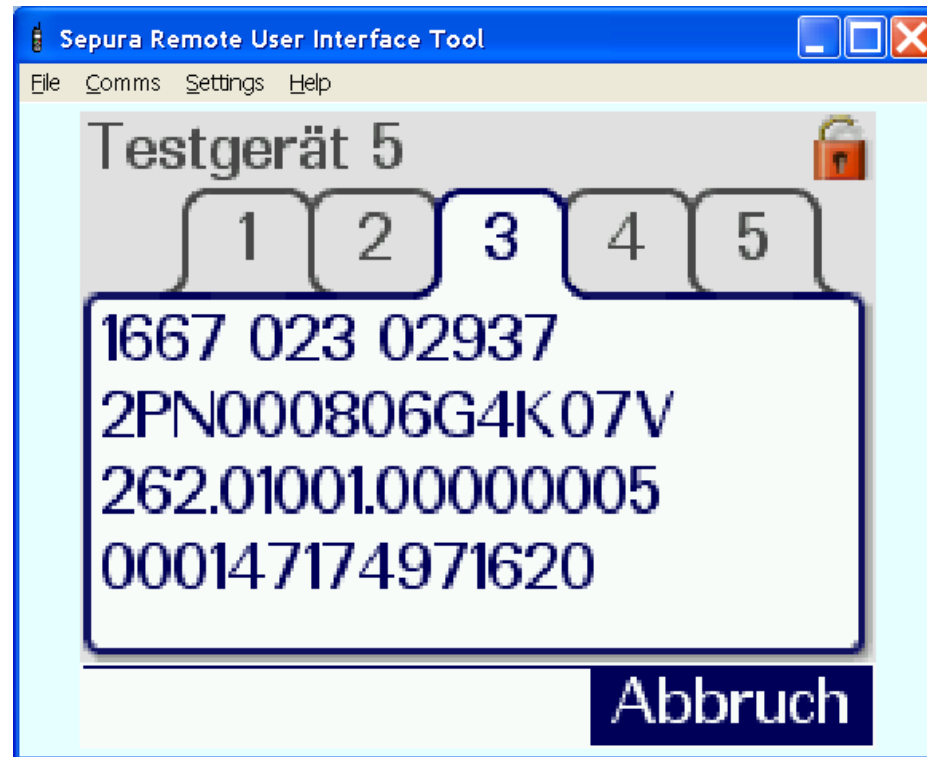
SW-Version und Geräteidentität

Software-Version

Serien-Nummer

MCC.MNC.ISSI (Eigene Rufnummer)

TEI-Nummer

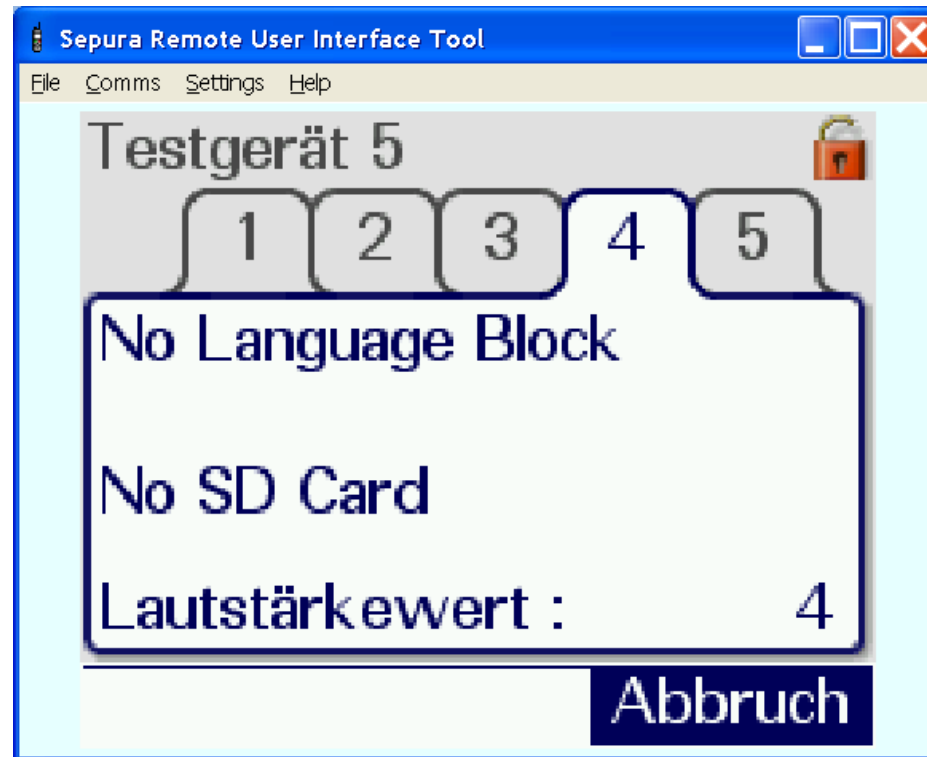


Service-Menü

Spracheinstellung

SD Speicherkarte

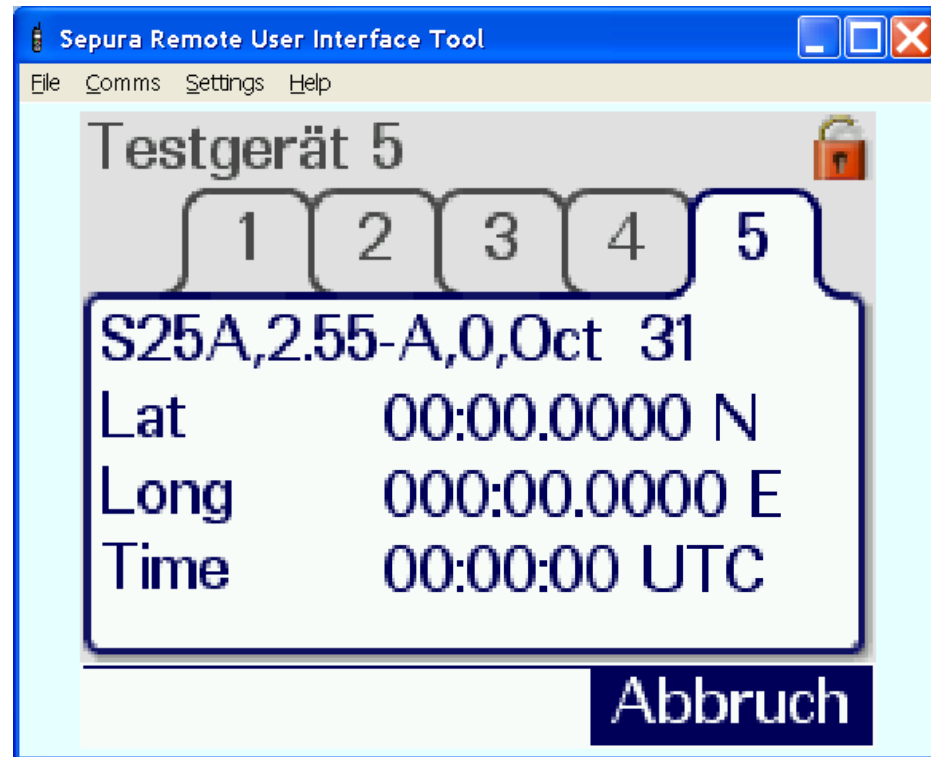
Aktuelle Lautstärke



Service-Menü

GPS Daten

**GPS-Koordinaten,
Hier ohne gültige Daten**



Service-Menü

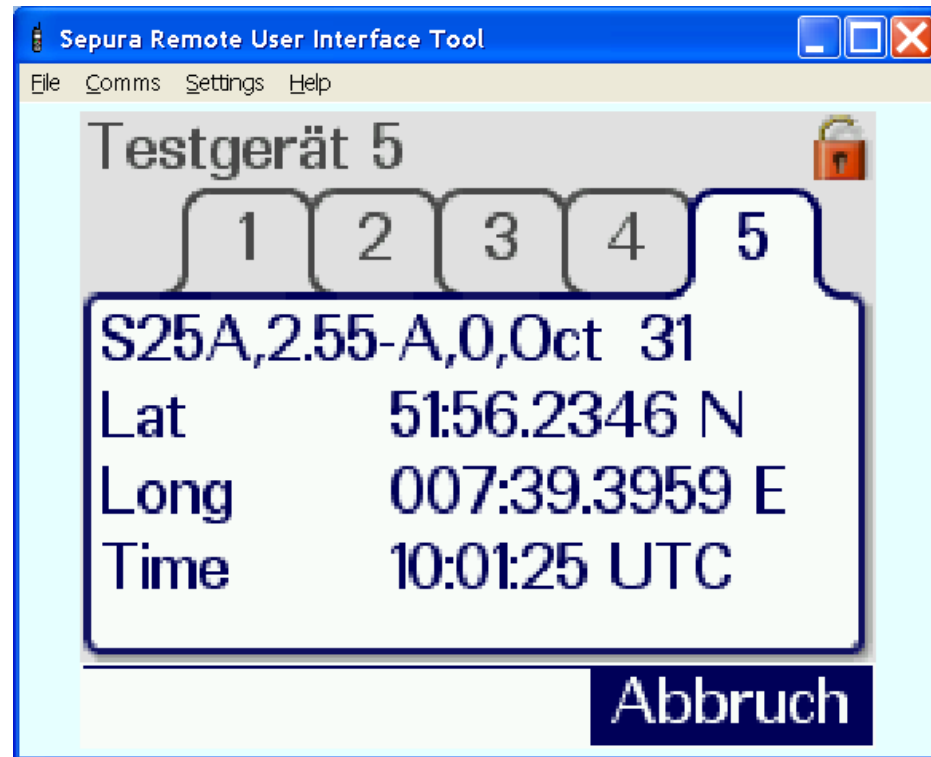
GPS Daten

**GPS-Koordinaten,
Hier mit gültige Daten**

Breitengrad

Längengrad

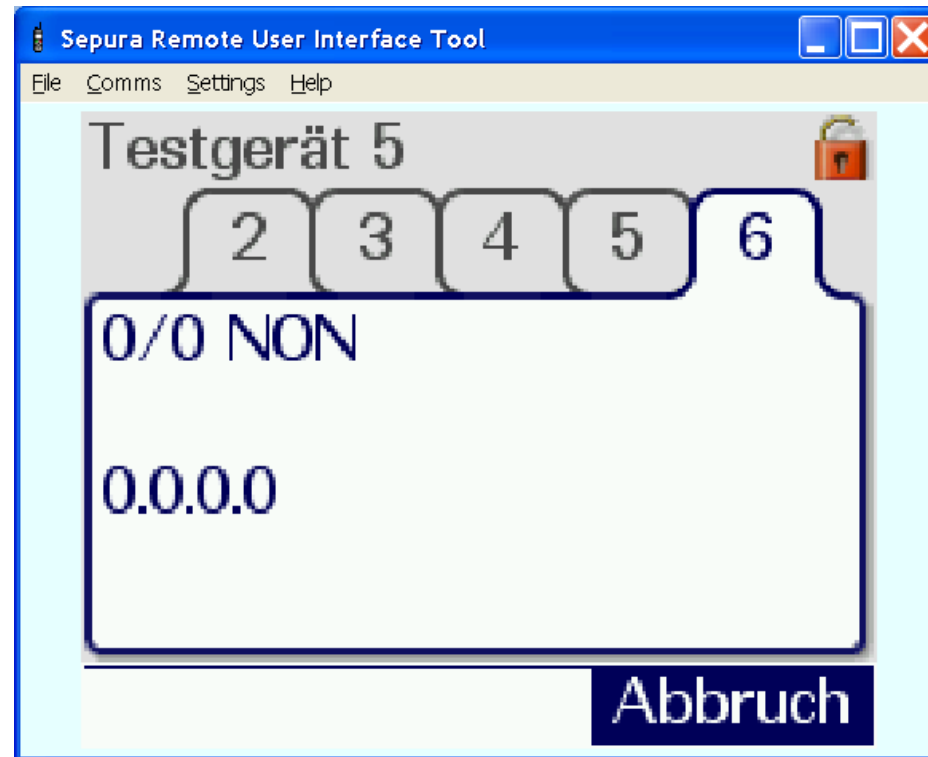
Aktuelle Zeit über GPS in UTC
(Deutschl. plus 1 Std im Winter
und plus 2 Std. im Sommer)



Service-Menü

IP-Adresse

Gerät ohne IP-Adresse



Service-Menü

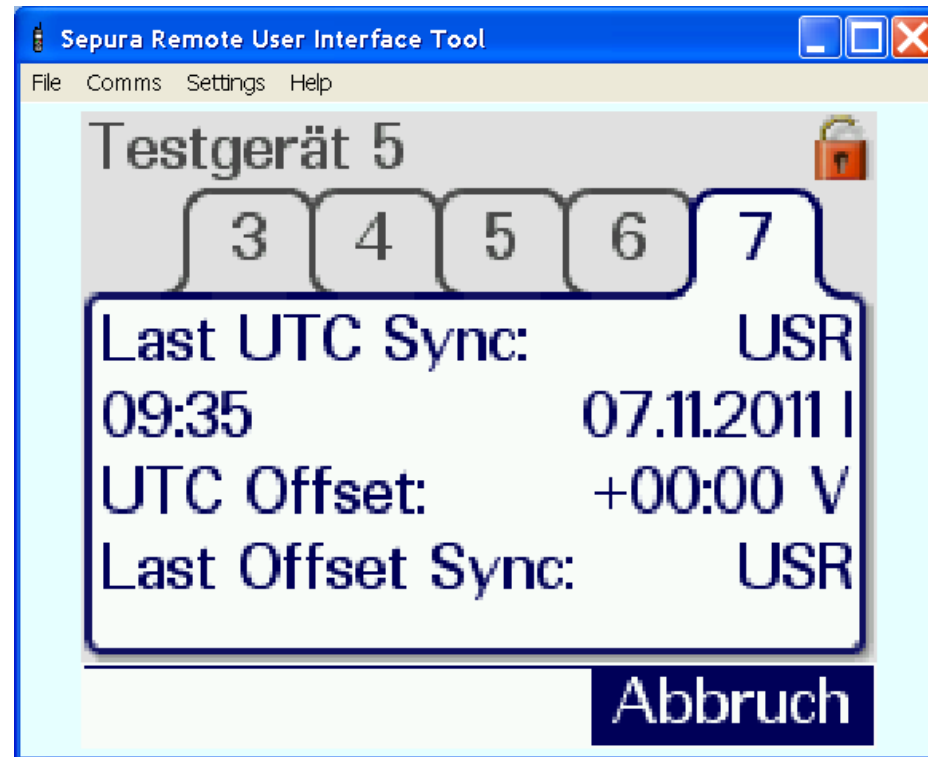
Zeit-Synchronisation

Zeit-Synchronisations-Typ
USR(Anwender), GPS oder Netz

Zeitpunkt d. letzten Synchronisation

Differenz der Anzeige zu UTC

Art der Offset Einstellung
(USR = Nutzer, AUTO=Gerät)



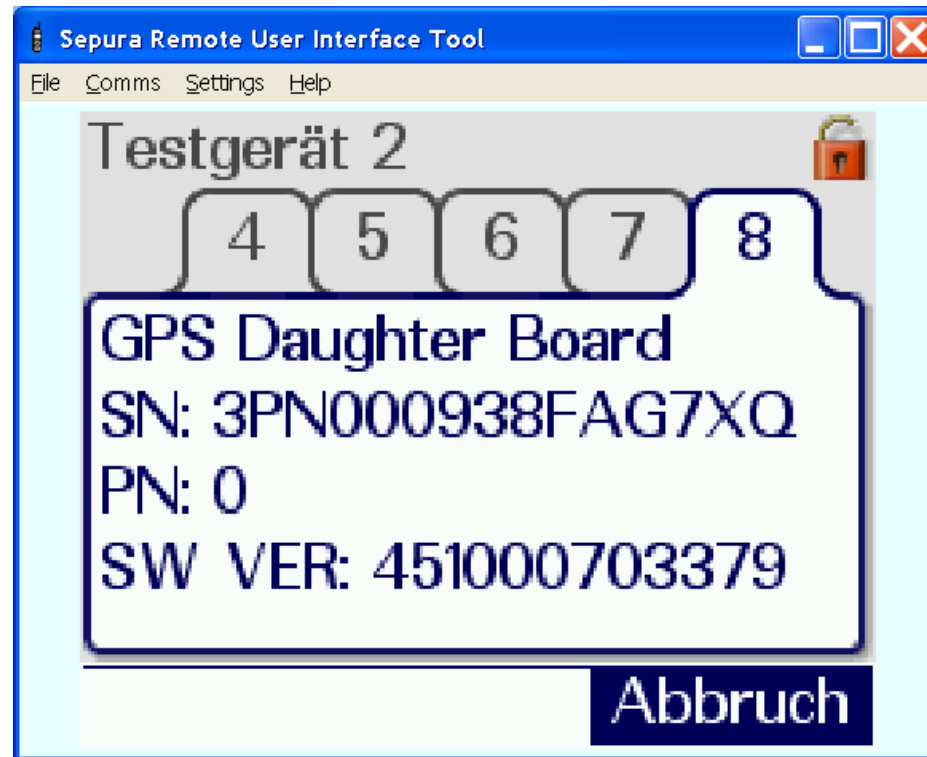
Service-Menü

Bewegungssensor

GPS Modul mit
Bewegungssensor

Seriennummer

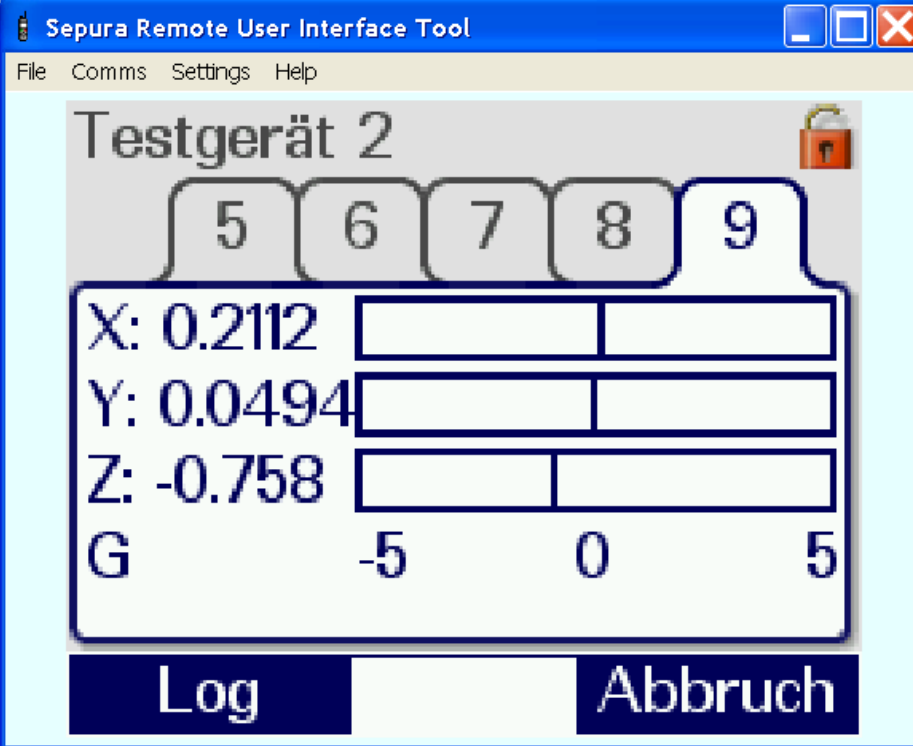
SW Versionsnummer



Service-Menü

Bewegungssensor

Aktuelle Differenz des
Bewegungssensor zur Nullachse



Sepura Remote User Interface Tool

File Comms Settings Help

Testgerät 2

5 6 7 8 9

X: 0.2112

Y: 0.0494

Z: -0.758

G -5 0 5

Log Abbruch



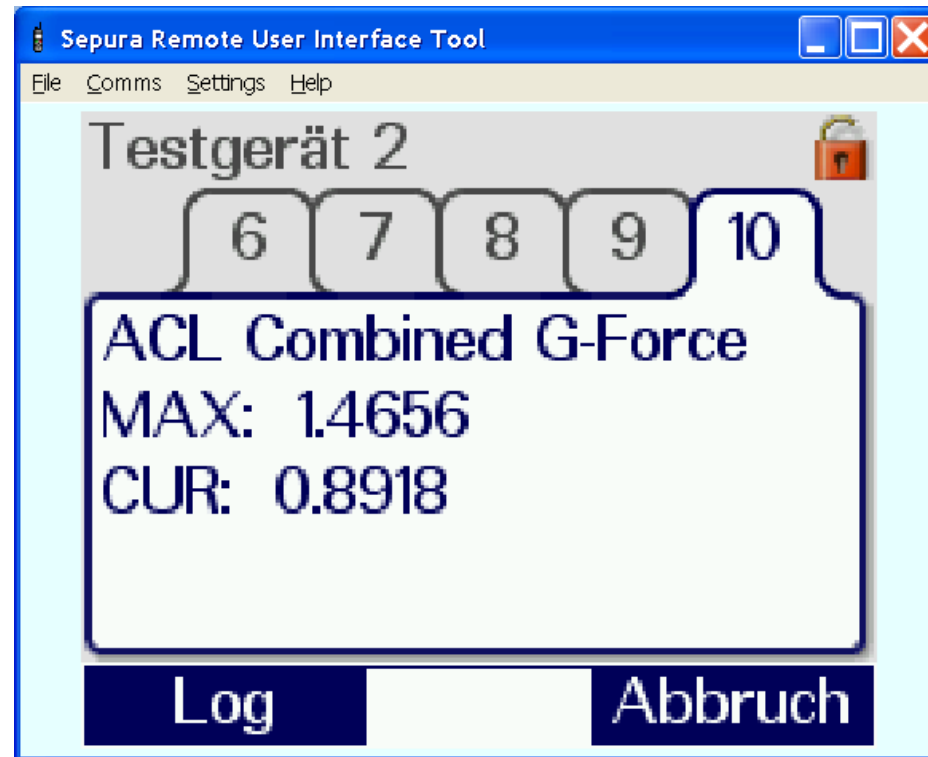
Service-Menü

Bewegungssensor

Beschleunigungskraft
(G-Kraft)

Maximalwert

aktueller Wert



Akku-Menü

- **Akku-Menü**



Akku-Menü

- _ Über die Tastatureingabe ***2797** wird das Akku Menü aktiviert.
- _ Bei HRTs ohne 10er-Tastatur wird das Service Menü so aktiviert:



Die rote Hörertaste gedrückt halten und gleichzeitig den Lautstärkeregler drei Schritte gegen den Uhrzeigersinn drehen.



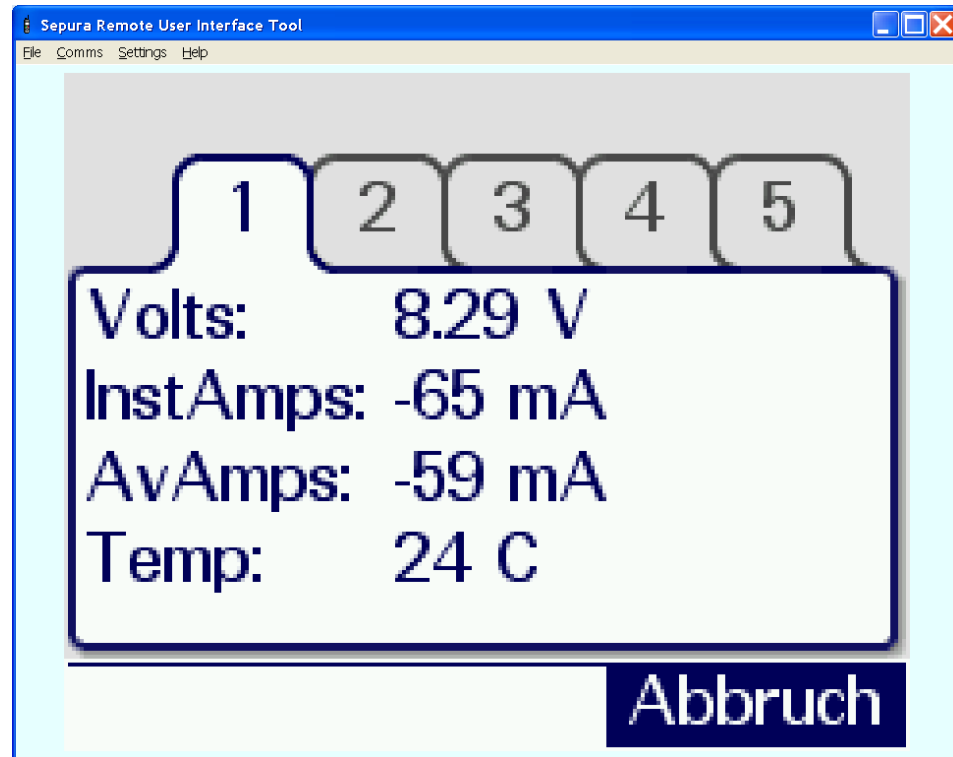
Akku-Menü

Klemmenspannung

Stromaufnahme (aktuell)

Stromaufnahme (Mittelwert)

Aktuelle Temperatur

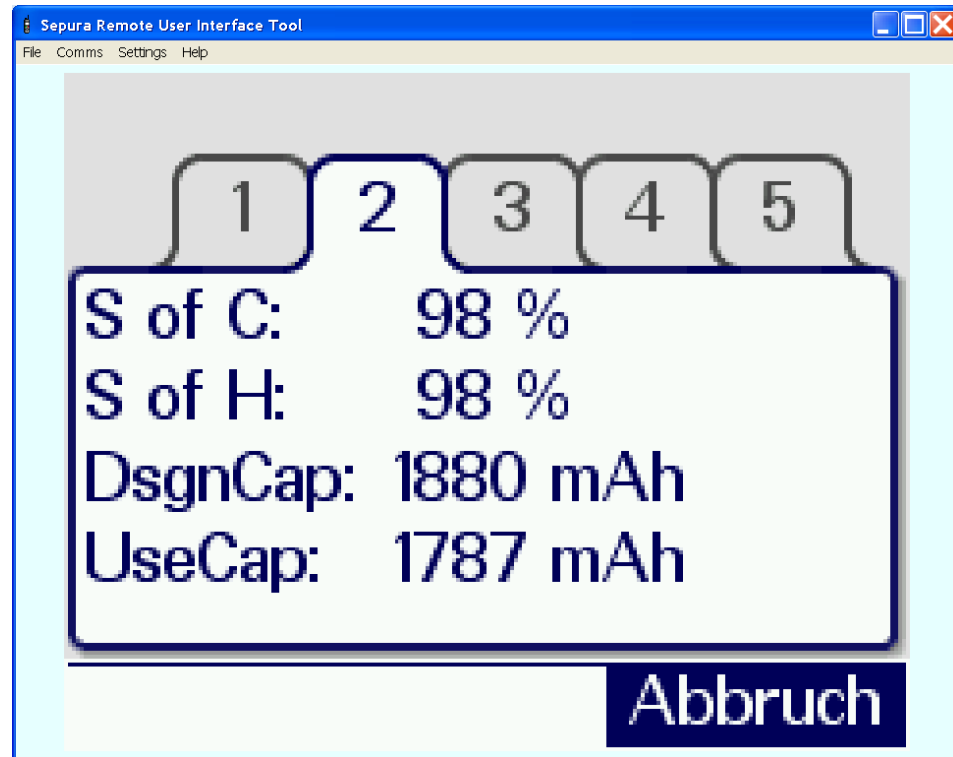


Akku-Menü

Aktueller Ladezustand

Nennkapazität (bei neuen Akku)

Aktuelle Akkukapazität

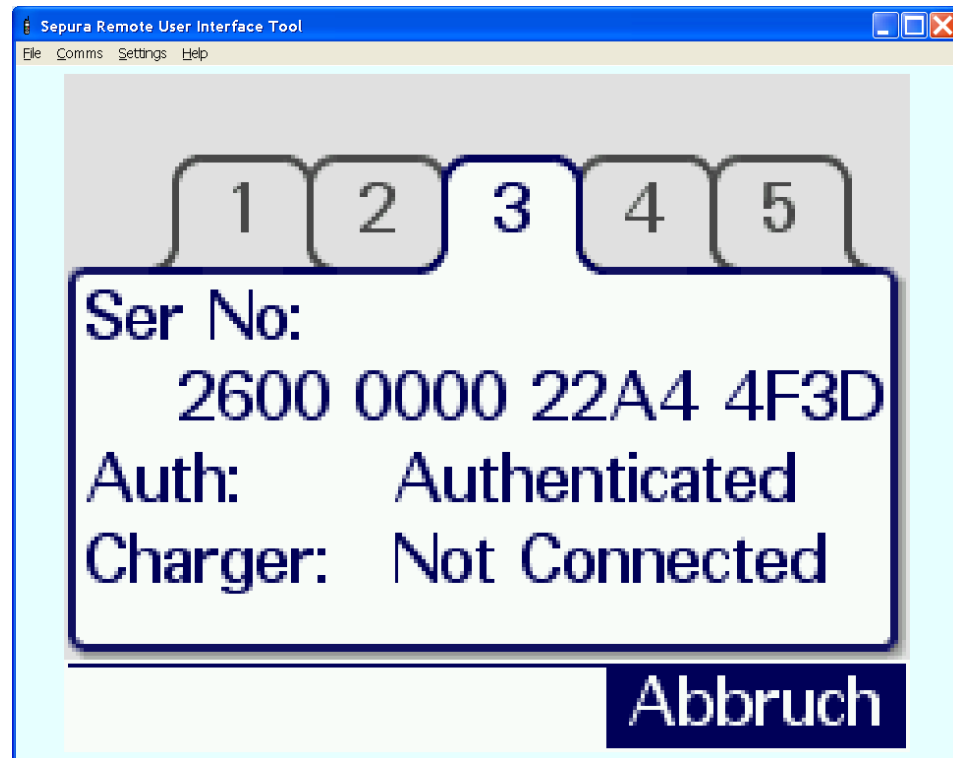


Akku-Menü

Seriennummer des Akkus

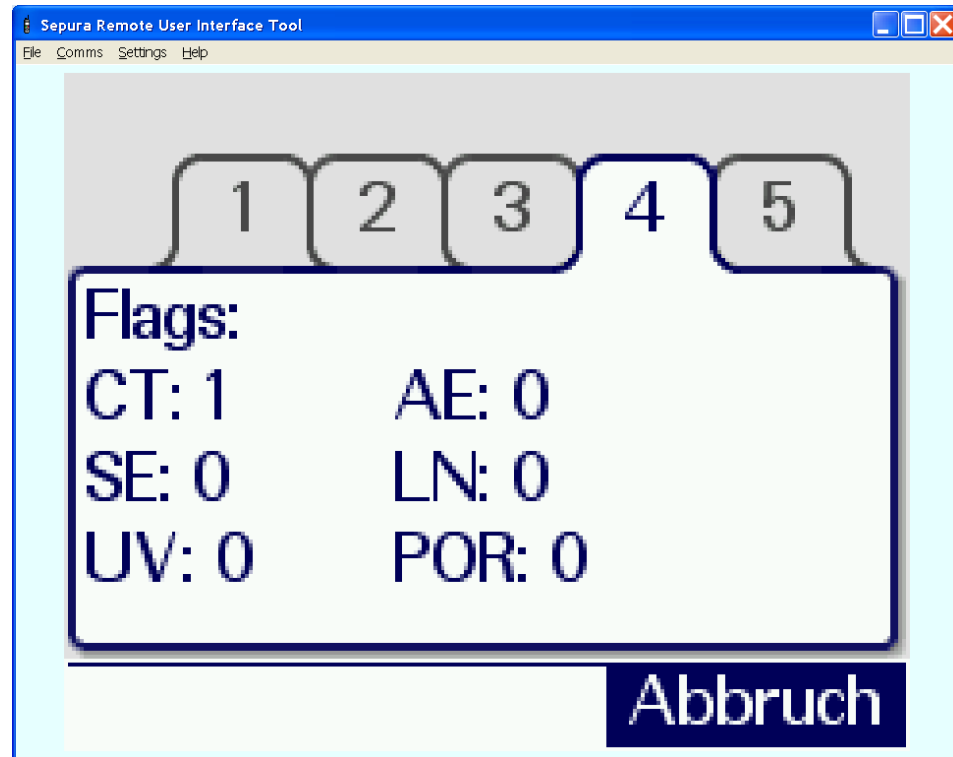
Authentifiziert als Originalakku

Ladegerät angeschlossen ja / nein



Akku-Menü

Kontroll-Flags

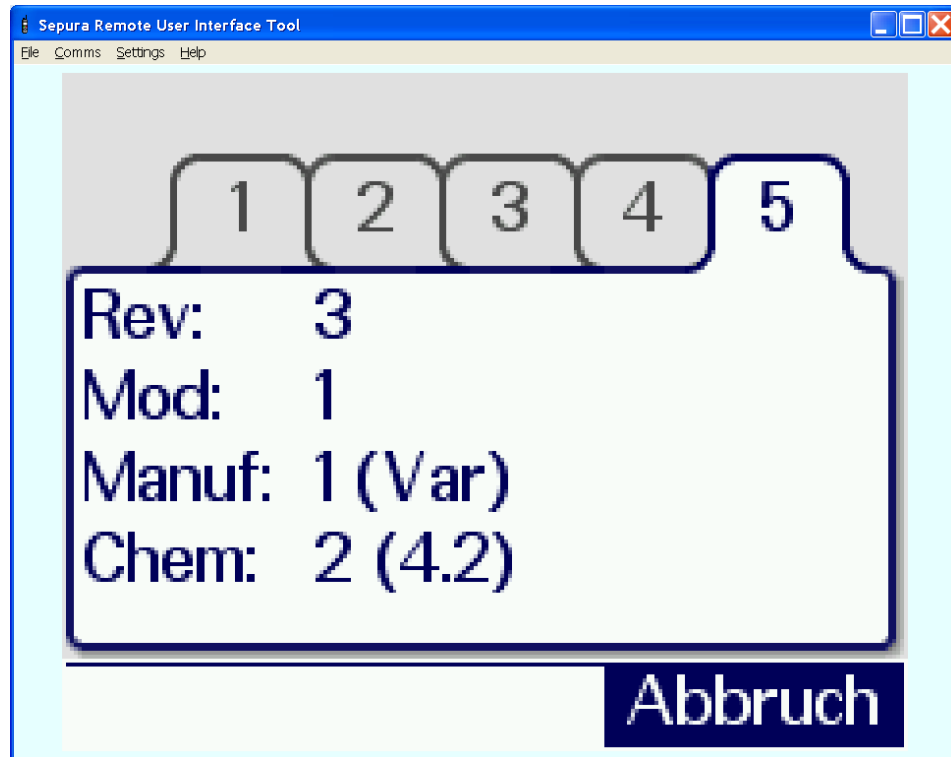


Akku-Menü

HW-Stand

Hersteller der Zellen (Var = VARTA)

Technologie der Zellen
(4.2 = Lithium/Polymer)



Akku-Menü

Bauform (Hig=Hochleistung)

Produktionsjahr

Produktionswoche

Klassifizierung (Cha=Aufladbar)

The screenshot shows a window titled "Sepura Remote User Interface Tool" with a menu bar containing "File", "Comms", "Settings", and "Help". The main area displays a form with a header row of buttons labeled 2, 3, 4, 5, and 6. Below these buttons, the following information is displayed:

Form:	1 (Hig)
Year:	2009
Week:	8
Class:	1 (Cha)

At the bottom right of the form is a button labeled "Abbruch".